

Inspiron 15

5000 Series

Quick Start Guide

Stručná úvodní příručka

Gyors üzembe helyezési útmutató

Skrócona instrukcja uruchomienia

Stručná úvodná príručka

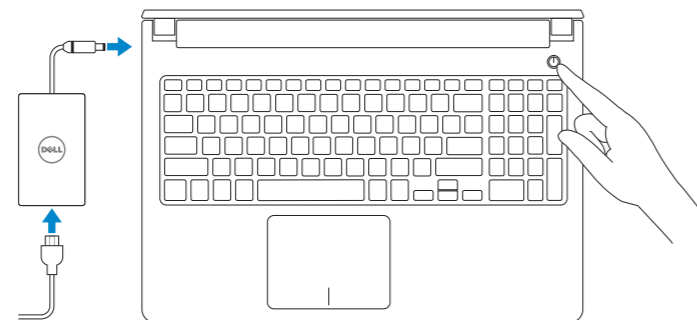
1 Connect the power adapter and press the power button

Připojte napájecí adaptér a stiskněte vypínač

Csatlakoztassa a tápadaptert és nyomja meg a bekapcsológombot

Podłącz zasilacz i naciśnij przycisk zasilania

Zapojte napájací adaptér a stlačte spínač napájania



2 Finish Operating System setup

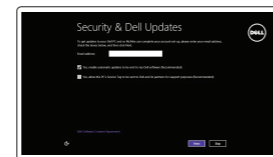
Dokončete nastavení operačního systému

Fejezze be az operációs rendszer beállítását

Skonfiguruj system operacyjny

Dokončite inštaláciu operačného systému

Windows



Enable security and updates

Aktivujte zabezpečení a aktualizace

Kapcsolja be a számítógép védelmét és a frissítéseket

Włącz zabezpieczenia i aktualizacje

Povolte bezpečnostné funkcie a aktualizácie



Connect to your network

Připojte se k síti

Kapcsolódjon a hálózathoz

Nawiąż połączenie z siecią

Pripojte sa k sieti

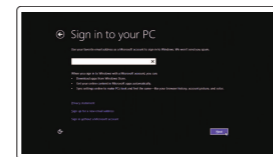
NOTE: If you are connecting to a secured wireless network, enter the password for the wireless network access when prompted.

POZNÁMKA: Pokud se připojíte k zabezpečené bezdrátové síti, na vyzvání zadejte heslo pro přístup k dané bezdrátové síti.

MEGJEGYZÉS: Ha biztonságos vezeték nélküli hálózatra csatlakozik, adja meg a vezeték nélküli hálózat jelszavát, amikor a rendszer kéri.

UWAGA: Jeśli nawiążesz połączenie z zabezpieczoną siecią bezprzewodową, wprowadź hasło dostępu do sieci po wyświetleniu monitu.

POZNÁMKA: Ak sa pripájate k zabezpečenej bezdrôtovej sieti, po vyzvaní zadajte prístupové heslo k bezdrôtovej sieti.



Sign in to your Microsoft account or create a local account

Přihlaste se k účtu Microsoft nebo si vytvořte místní účet

Jelentkezzen be a Microsoft fiókjába, vagy hozzon létre helyi fiókot

Zaloguj się do konta Microsoft albo utwórz konto lokalne

Prihláste sa do konta Microsoft alebo si vytvorte lokálne konto

Ubuntu

Follow the instructions on the screen to finish setup.

Dokončete nastavení podle pokynů na obrazovce.

A beállítás befejezéséhez kövesse a képernyőn megjelenő utasításokat.

Postępuj zgodnie z instrukcjami wyświetlanymi na ekranie, aby ukończyć proces konfiguracji.

Podľa pokynov na obrazovke dokončite nastavenie.

Learn how to use Windows

Návod k použití systému Windows | A Windows használatának ismertetése

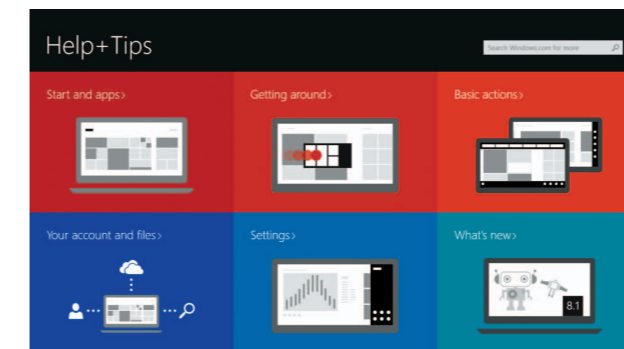
Poznaj system Windows | Informácie o používaní systému Windows



Help and Tips

Rady a nápověda | Súgó és tippék

Pomoc i porady | Pomocnik a rady



Locate your Dell apps in Windows

Umístění aplikací Dell v systému Windows

Keresse meg a Dell alkalmazásait a Windows alatt

Odszukaj aplikacje Dell w systemie Windows

Nájdite svoje aplikácie Dell v systéme Windows



Register your computer

Registrace počítače | Regisztrálja a számítógépét

Zarejestruj komputer | Zarejestrujete si počítač



Dell Backup and Recovery

Dell Backup and Recovery | Dell Biztonsági mentés és helyreállítás

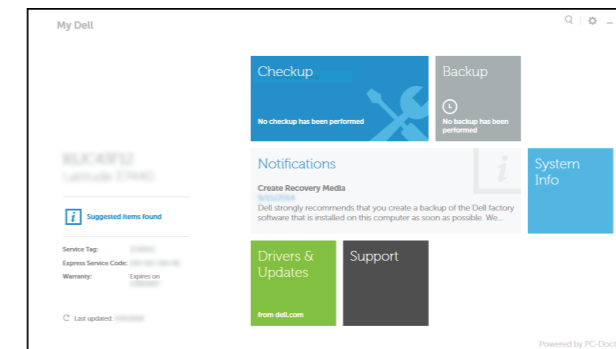
Program Dell Backup and Recovery | Dell Backup and Recovery



My Dell

Můj Dell | Az én Dell számítógépem

Mój Dell | Mój Dell



Product support and manuals

Podpora a příručky k produktům

Terméktámogatás és kézikönyvek

Pomoc techniczna i podręczniki

Podpora a príručky produktu

Contact Dell

Kontaktujte společnost Dell | Kapcsolatfelvétel a Dell-lel

Kontakt z firmą Dell | Kontaktujte Dell

Regulatory and safety

Regulace a bezpečnost

Szabályozások és biztonság

Przepisy i bezpieczeństwo

Zákonom vyžadované a bezpečnostné informácie

Regulatory model

Směrnicový model | Szabályozó modell

Model | Regulačný model

Regulatory type

Regulační typ | Szabályozó típus

Typ | Regulačný typ

Computer model

Model počítače | Számítógép modell

Model komputera | Model počítača

dell.com/support

dell.com/support/manuals

dell.com/windows8

dell.com/support/linux

dell.com/contactdell

dell.com/regulatory_compliance

P51F

P51F001

P51F003

Inspiron 15-5558

Inspiron 15-5551



© 2015 Dell Inc.

© 2015 Microsoft Corporation.

© 2015 Canonical Ltd.



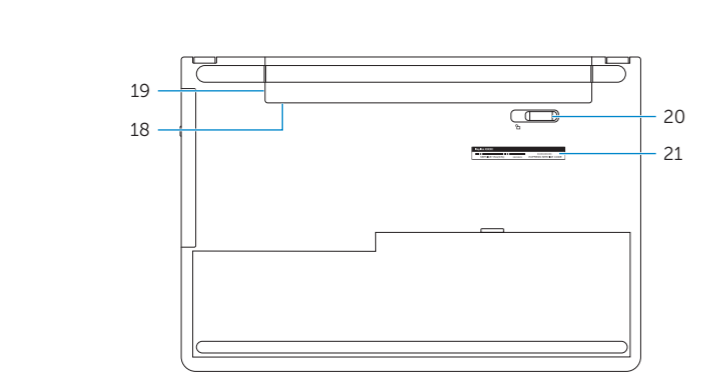
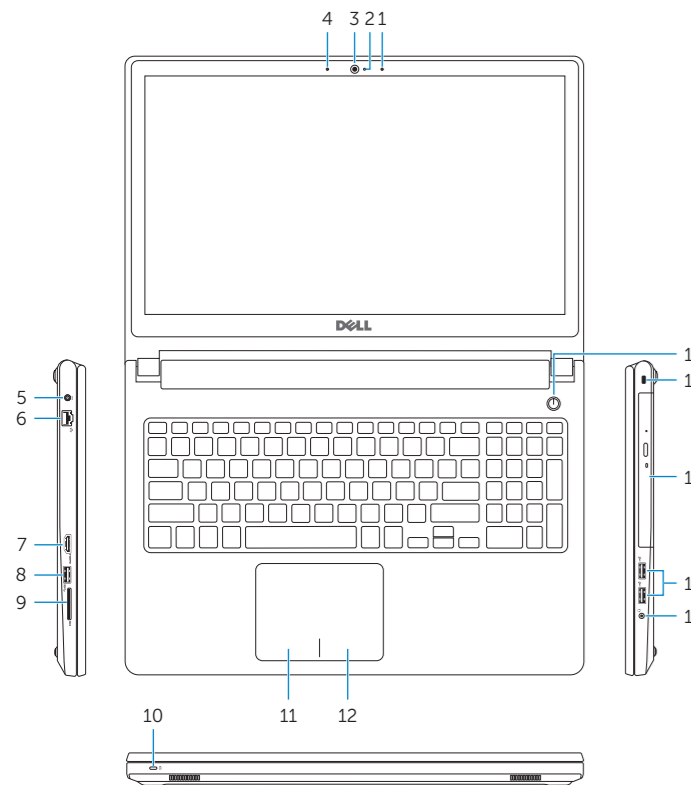
070TMYA00

Printed in China.

2015-01

Features

Funkce | Jellemzők | Funkcje | Vlastnosti



- 1. Right microphone
- 2. Camera-status light
- 3. Camera
- 4. Left microphone (Inspiron 15-5558 only)
- 5. Power-adapter port
- 6. Network port (Inspiron 15-5558 only)
- 7. HDMI port
- 8. USB 3.0 port
- 9. Media-card reader
- 10. Power and battery-status light/hard-drive activity light
- 11. Left-click area
- 12. Right-click area
- 13. Headset port
- 14. USB 2.0 ports (2)
- 15. Optical drive
- 16. Security-cable slot
- 17. Power button
- 18. Regulatory label (in battery bay)
- 19. Battery
- 20. Battery-release latch
- 21. Service Tag label

- 1. Právý mikrofon
- 2. Indikátor stavu kamery
- 3. Kamera
- 4. Levý mikrofon (pouze model Inspiron 15-5558)
- 5. Port adaptéru napájení
- 6. Síťový port (pouze model Inspiron 15-5558)
- 7. Port HDMI
- 8. Port USB 3.0
- 9. Čtečka paměťových karet
- 10. Kontrolka napájení a stavu baterie/kontrolka činnosti pevného disku
- 11. Oblast levého kliknutí
- 12. Oblast pravého kliknutí
- 13. Port pro sluchátka
- 14. Porty USB 2.0 (2)
- 15. Optická jednotka
- 16. Slot bezpečnostního kabelu
- 17. Vypínač
- 18. Štítek s informacemi o předpisech (v pozici pro baterii)
- 19. Baterie
- 20. Uvolňovací pojistka baterie
- 21. Štítek Service Tag

- 1. Jobb oldali mikrofon
- 2. Kamera állapot jelzőfény
- 3. Kamera
- 4. Bal oldali mikrofon (csak Inspiron 15-5558 esetén)
- 5. Tápadapter port
- 6. Hálózati port (csak Inspiron 15-5558 esetén)
- 7. HDMI port
- 8. USB 3.0 port
- 9. Médiakártya-olvasó
- 10. Bekapcsolást és akkumulátor állapotot jelző fény/merevlemez-meghajtó aktivitás jelzőfény
- 11. Bal oldali kattintás terület
- 12. Jobb oldali kattintás terület
- 13. Fejhallgató port
- 14. USB 2.0 portok (2 db)
- 15. Optikai meghajtó
- 16. Biztonsági kábel foglalata
- 17. Bekapcsológomb (az akkumulátor rekeszben)
- 18. Szabályozó címke (az akkumulátor rekeszben)
- 19. Akkumulátor
- 20. Akkumulátor kioldó retesz
- 21. Szervizcímke

- 1. Mikrofon prawy
- 2. Lampka stanu kamery
- 3. Kamera
- 4. Mikrofon lewy (tylko Inspiron 15-5558)
- 5. Złącze zasilacza
- 6. Złącze sieciowe (tylko Inspiron 15-5558)
- 7. Złącze HDMI
- 8. Port USB 3.0
- 9. Czytnik kart pamięci
- 10. Lampka zasilania i stanu akumulatora/lampka aktywności dysku twardego
- 11. Lewy obszar dotyku
- 12. Prawy obszar dotyku
- 13. Gniazdo zestawu słuchawkowego
- 14. Porty USB 2.0 (2)
- 15. Napęd dysków optycznych
- 16. Gniazdo linki antykradzieżowej
- 17. Przycisk zasilania
- 18. Etykieta znamionowa (we wnęce akumulatora)
- 19. Akumulator
- 20. Zwalniacz zatrzasku akumulatora
- 21. Etykieta ze znacznikiem serwisowym

- 1. Právý mikrofón
- 2. Kontrolka stavu kamery
- 3. Kamera
- 4. Lavý mikrofón (len Inspiron 15-5558)
- 5. Port napájacieho adaptéra
- 6. Sieťový port (len Inspiron 15-5558)
- 7. Port HDMI
- 8. Port USB 3.0
- 9. Čítačka pamäťových kariet
- 10. Kontrolka stavu napájania a batérie/kontrolka aktivity pevného disku
- 11. Oblast kliknutia ľavým tlačidlom
- 12. Oblast kliknutia pravým tlačidlom
- 13. Zdieľka na slúchadlá
- 14. Porty USB 2.0 (2)
- 15. Optická jednotka
- 16. Otvor pre bezpečnostný kábel
- 17. Tlačidlo napájania
- 18. Etiketa o súlade s predpismi (v šachte batérie)
- 19. Batéria
- 20. Uvoľňovacia poistka batérie
- 21. Servisný štítok

Shortcut keys

Klávesové zkratky | Billentyűkombinációk
Skróty klawiaturowe | Klávesové skratky

- F1** **Mute audio**
Ztlumení zvuku | Hang némítás
Wyciszenie dźwięku | Stłumienie zvuku
- F2** **Decrease volume**
Snižení hlasitosti | Hangerő csökkentése
Zmniejszenie głośności | Zniżenie głośności
- F3** **Increase volume**
Zvýšení hlasitosti | Hangerő növelése
Zwiększenie głośności | Zwiększenie głośności
- F4** **Play previous track/chapter**
Přehrání předchozí skladby/kapitoly | Az előző zeneszám/fejezet lejátszása
Poprzedni utwór/rozdział | Prehrať predchádzajúcu stopu/kapitolu
- F5** **Play/Pause**
Přehrávání/pozastavení | Lejátszás/Szünet
Odtwarzanie/wstrzymanie | Prehrávanie/pozastavenie
- F6** **Play next track/chapter**
Přehrání následující skladby/kapitoly
Az következő zeneszám/fejezet lejátszása
Następny utwór/rozdział
Prehrať ďalšiu stopu/kapitolu
- F8** **Switch to external display**
Přepnutí na externí displej | Váltás külső kijelzőre
Przetączenie na wyświetlacz zewnętrzny | Prepnutie na externý displej
- F9** **Search**
Hledat | Keresés
Wyszukiwanie | Hírdat
- F10** **Toggle keyboard backlight (optional)**
Přepnutí podsvícení klávesnice (volitelné)
Billentyűzet háttérvilágításának váltása (opcionális)
Przetączenie podświetlenia klawiatury (opcjonalnie)
Prepinanie podsvietenia klávesnice (voliteľné)
- F11** **Decrease brightness**
Snižení jasu | Fényerő csökkentése
Zmniejszenie jasności | Zniżenie jasu

- F12** **Increase brightness**
Zvýšení jasu | Fényerő növelése
Zwiększenie jasności | Zwiększenie jasu
- Fn** + **Esc** **Toggle Fn-key lock**
Přepnutí zámku klávesy Fn | Fn-gomb zár ki-/bekapcsolása
Przetączenie klawisza Fn | Prepinanie zamknutia klávesu Fn
- Fn** + **PrtScr** **Turn off/on wireless**
Zapnutí/vypnutí bezdrátového připojení
Vezeték nélküli funkció ki- vagy bekapcsolása
Włączenie/wyłączenie sieci bezprzewodowej
Vypnutie/zapnutie bezdrôtovej komunikácie
- Fn** + **Insert** **Put the computer to sleep**
Přepnutí počítače do režimu spánku
A számítógép váltása alvó módba
Uśpienie komputera
Uvedenie počítača do režimu spánku
- Fn** + **H** **Toggle between power and battery-status light/hard-drive activity light**
Přepínání mezi kontrolkou napájení a stavu baterie/kontrolkou činnosti pevného disku
A bekapcsolást és akkumulátor állapotot jelző fény és a merevlemez-meghajtó aktivitás jelzőfény közötti váltás
Przetączenie lampki zasilania i stanu akumulatora/lampki aktywności dysku twardego
Prepinanie medzi kontrolkou stavu napájania a batérie/kontrolkou aktivity pevného disku

NOTE: For more information, see [Specifications at dell.com/support](https://www.dell.com/support).
POZNÁMKA: Další informace naleznete v části *Specifikace* na webu [dell.com/support](https://www.dell.com/support).
MEGJEGYZÉS: További információkért lásd a *Specifikációkat* a [dell.com/support](https://www.dell.com/support) oldalon.
UWAGA: Aby uzyskać więcej informacji, zobacz *Specyfikacje* na stronie [dell.com/support](https://www.dell.com/support).
POZNÁMKA: Další informácie nájdete pod titulom *Špecifikácie* na stránke [dell.com/support](https://www.dell.com/support).